

「生産性向上」を「最大化」するためのヒントがここに！
ニコン・トリンブルが提供する各ソリューションが皆様の課題解決します。

Trimbleフェア2022

ジオスペーシャルフェア

CPDS
2ユニット取得
可能

日時： **5月20日** 金 13:00~17:00

会場：万代島多目的広場大かま

<https://www.niigata-ookama.com/>

〒950-0078新潟市中央区万代島4番地2号 Tel:025-278-8296

競争に
勝つ

労働環境
改善

事業
拡大

利益
向上

生産性向上
最大化

ご来場者プレゼント

Trimble SX12/X7 ブロック
(各会場3名様)



その他にもご来場者様全員プレゼントをご用意しています。

日時：2022年5月20日（金）13:00~17:00

会場：万代島多目的広場大かま

〒950-0078新潟市中央区万代島4番地2号

Tel:025-278-8296

主催：株式会社ニコン・トリンブル

株式会社トリンブルパートナーズ 福島新潟



Program | プログラム

「生産性向上」を「最大化」するためのヒントがここに！
ニコン・トリニブルが提供する各ソリューションが皆様の課題解決します。

セミナー

測量・建設(3D)

点群がみちびく真のちから

13:30
～13:55

点群データを活用した業務が広がりつつある今、測量現場・建設現場もその「要求精度」が異なり、必要な「取得情報」も異なります。地形測量、i-Construction、災害現場等、様々な業務を行うために最適なハード・ソフトとは何か？その作業手法？をご提案します。

測量(GNSS)

GNSS+IMU 測位概念の大革命！

14:30
～14:55

Trimble R12iは、いわゆる「GNSS測量」をするだけにあらず。IMU測位のヒントをお伝えします。

建設(TS)

究極のトータルステーション 課題にフォーカス！

15:30
～15:55

建設現場の測量作業で抱えているさまざまな課題である作業時間の短縮、人手不足への対応、困難な箇所での測量を新製品のSpectra Geospatial Focus 50がトータルステーションであるからこそ、解決致します。

セミナーの内容や時間につきましては、変更する可能性がございますので、詳細はご来場当日に会場でご確認の程、お願い申し上げます。
コロナ感染防止のため、座席は間隔をあけて配置する関係上、お席には限りがあります。

展示 & デモンストレーション

測量・建設業での「生産性向上の最大化」をキーワードに、最新のラインナップを展示。担当スタッフが、実際に機器を動かしながら商品のご説明をします。

様々なフィールド機器からオフィスソフトまでを一度に体感できる空間ですので、是非この機会にご興味のある製品の操作性をお試ください。機材・天候によっては屋外でのデモンストレーションも可能です。



Trimble SX12

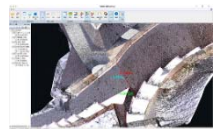
Spectra Geospatial Focus 50



Trimble X7



Trimble R12i



TOWISE CAD HC

注目のラインナップ

展示会の新型コロナウイルス 感染防止への対応について



日本展示会協会「展示会業界におけるCOVID-19感染拡大予防ガイドライン」および展示会場が定める「展示会における新型コロナウイルス感染防止のための対応指針」に基づき、ご参加される皆様の安全を確保するため、感染対策に関する取り組みを定め運用してまいります。

	発熱、咳、喉の痛み、倦怠感、息苦しさ、味覚・嗅覚異常などの自覚症状のある方 等		出展者、来場者、協力会社のマスク着用の徹底 非着用者への着用依頼
	事前のお申込み制と各会場最大収容人数の50%までに制限		非接触体温計等による体温測定
	消毒液の会場入り口他への設置		会場は密閉せず常に換気を行う
	ソーシャルディスタンスの徹底		定期的な巡回清掃・消毒

お問い合わせ

株式会社トリニブル[®] トナズ 福島新潟
〒951-8141
新潟市中央区関新2丁目2-73
ダイカンプラザ

TEL025-201-8163
FAX025-201-8143